

E AC PUMPS 300

EN. High flow rate self-priming electric pump with open impeller for diesel fuel transfer applications.

The check valve incorporated in the suction port prevents the siphon effect and ensures automatic repriming.

Max working pressure: 1,8 bar
Continuous duty with 230 Vac power supply
Cast iron impeller
IP44 protection
2" In/Out connections

ES. *Electrobomba autocebante de alto caudal, con rodete abierto, para trasiego de gasóleo.*

La válvula de retención incorporada en la boca de aspiración impide el efecto sifón y asegura el cebado automático.

*Presión máxima de trabajo 1,8 bar
Funcionamiento continuo 230 V c.a.
Rodete de hierro fundido
Grado de protección IP44
Entrada/salida 2"*

RU. Электронасосы для перекачивания дизельного топлива. Роторные, объемные самозаливающиеся крыльчатые насосы. Оснащены обводным клапаном. Надежное уплотнение даже во время использования при низкой температуре. Компактный размер и простая установка делают их идеальными для распределителей и фиксированных установок для перекачивания топлива, а также других видов использования в промышленных условиях.

Надежная чугунная конструкция, крыльчатый насос с ротором из спеченной стали и лопастями из ацетальной смолы, индукционный двигатель с алюминиевым каркасом. Его можно непрерывно использовать благодаря тепловой защите от перегрузки двигателя.

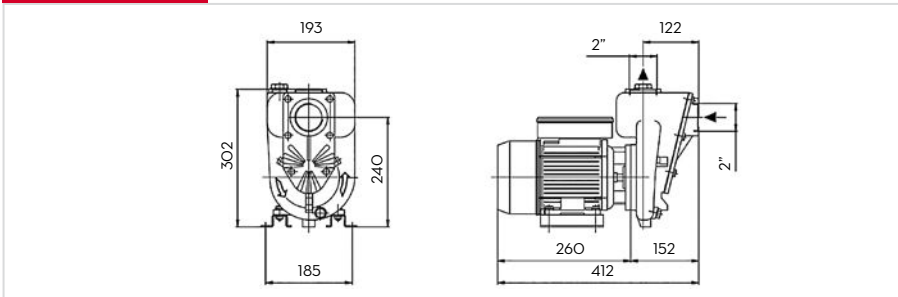
PERFORMANCE

- Flow rate up to 550 l/min
- Continuous 230 V operation.

- Caudal hasta 550 l/min
- Funcionamiento 230 V continuo

- Расход до 550 л/мин
- Непрерывное функционирование от электросети

DIMENSIONS



PRODUCTS' RANGE WEIGHT AND PACKAGING

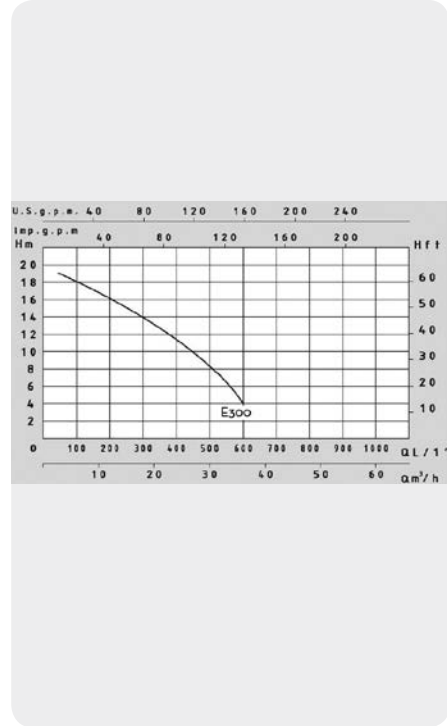
Code	Weight		Packaging		
	kg	lbs	mm	inch	pcs/box
E 300					
F00321000	28	61,7	220x420x330	8,7x16,5x13	1



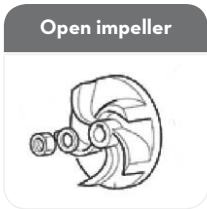
Flow-rate
up to
550 l/min
(up to 132 gpm)



E 300



FEATURES



PRODUCTS' RANGE TECHNICAL DATA

Code	Description	Fluids type	Flow-rate		AC Volt/Hz	Voltage		rpm	Inlet Outlet BSP
			l/min	gpm		Power Watt	Amp. max.		
E 300									
F00321000	E 300	D	550	132	230/50	1500	9,2	2580	2"

Upon request it is available with different voltage and frequency

- DISPENSERS
- PUMPS
- METERS
- NOZZLE METERS
- NOZZLE
- SPECIAL EQUIPMENTS
- FLUID MONITORING
- HOSE REEL
- FILTERING
- ACCESSORIES